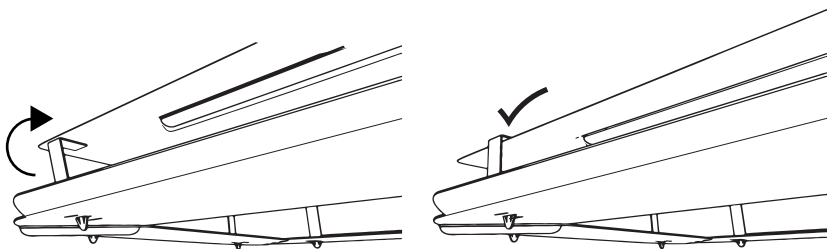


# Монтаж

**Важно:** до конечной установки на панель кондиционера конструкция экрана остаётся подвижной, потому что экран спроектирован так, чтобы конструкция становилась жёсткой уже под собственным весом.

1. Возьмите экран за диагонально противоположные крепления и поднимите его к панели потолочного кондиционера.
2. Аккуратно отогните панель от потолка и по очереди вставьте крепления между потолком и краем панели кондиционера.



3. Последовательно по кругу вставьте за край панели оставшиеся крепления.

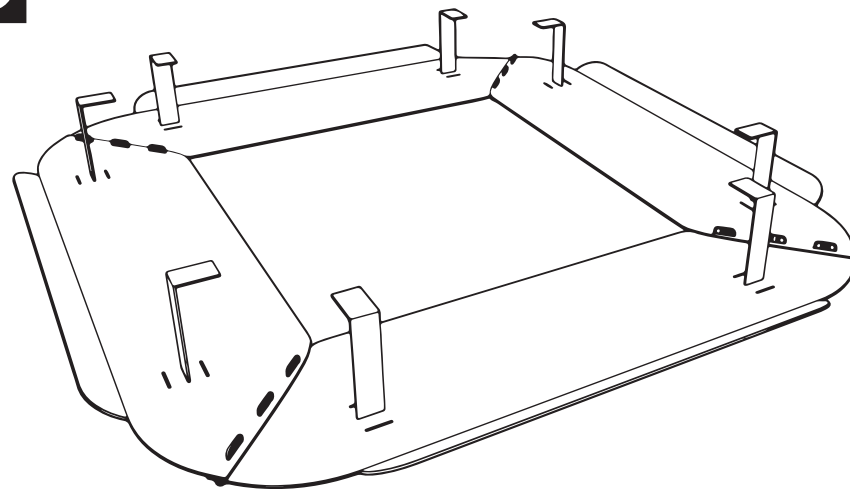
**Ура, ваш экран готов защищать вас от холодного воздуха!**

Если у вас возникли трудности при сборке, вопросы или предложения, обратную связь можно отправить по адресу:

г. Воронеж, проспект Труда, 46л, 394026

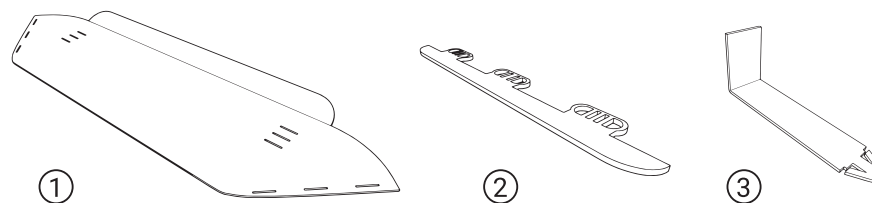
на почту: [MAIL@DIID.TECH](mailto:MAIL@DIID.TECH)

и по телефону: +7 800 302 11 42



# СМАРТ

руководство по сборке и установке  
экрана для потолочного кондиционера СМАРТ



- |   |           |                    |
|---|-----------|--------------------|
| ① | Крыло     | 4 шт               |
| ② | Ребро     | 4 шт               |
| ③ | Крепление | 10 шт (2 запасных) |

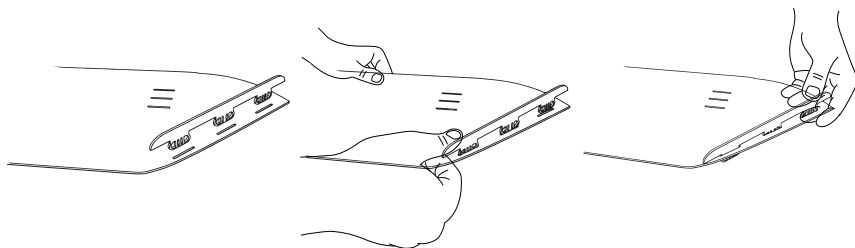




# Сборка

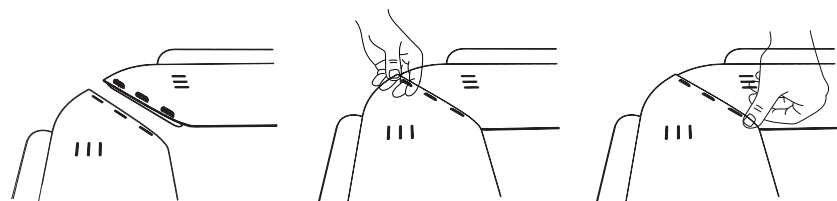
**Важно:** чтобы экран пришёл к вам без повреждений, мы с обеих сторон защищаем все его детали плёнкой. Перед сборкой снимите защитную плёнку со всех деталей экрана. Плёнка легко снимется, если поддеть её с угла детали. После снятия плёнки возврат товара по закону невозможен.

1. Положите крыло изгибом вниз. Вставьте первый фиксатор ребра в первую прорезь и защёлкните ребро до упора в две оставшиеся прорези.



Аналогично закрепите второе ребро на другом конце этого крыла. Вставьте два оставшихся ребра во второе крыло таким же образом.

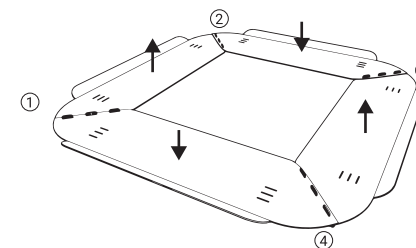
2. Положите крыло с установленными рёбрами и крыло без рёбер изгибами вверх, совместите свободные прорези с креплениями, установленными в крыле.



Вставьте крайний фиксатор ребра в крайнее отверстие крыла. Прощёлкните до упора оставшиеся фиксаторы в оставшиеся отверстия крыла.

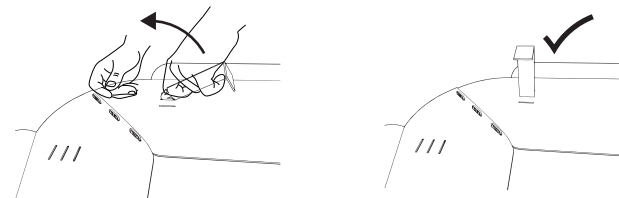
3. Соедините рёбрами между собой все крылья по кругу.

Крылья с рёбрами будут снизу, крылья с отверстиями — сверху.



4. Для крепления есть три отверстия. **Используйте отверстия посередине**, вставьте в них крепления. Установите по два крепления в каждое крыло.

Дополнительные отверстия нужны для крепления экрана на кассеты чуть большего или чуть меньшего размера.



**Ваш экран готов к установке!**

